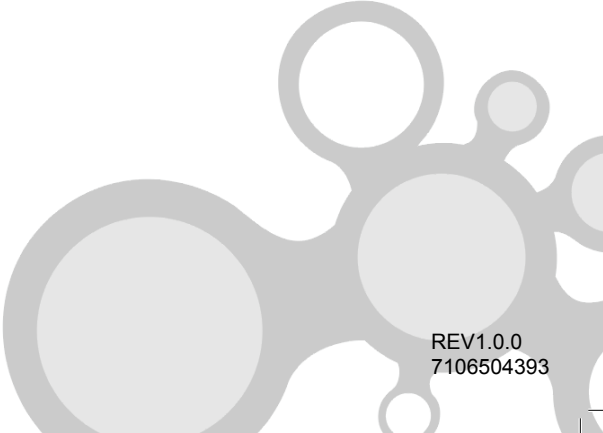


TP-LINK®

Uživatelská příručka



REV1.0.0
7106504393

AUTORSKÉ PRÁVA A OBCHODNÉ ZNAČKY

Špecifikácie podliehajú zmenám bez predchádzajúceho upozornenia. **TP-LINK**[®] je ochranná známka spoločnosti TP-LINK TECHNOLOGIES CO., LTD. Ostatné značky a názvy produktov sú obchodné značky alebo ochranné známky ich príslušných vlastníkov.

Žiadna časť týchto špecifikácií nesmie byť reprodukováná v akejkoľvek forme alebo akýmkoľvek prostriedkami alebo použitá na vytvorenie akýchkoľvek derivátov ako sú preklady, prevody alebo adaptácie bez súhlasu od spoločnosti TP-LINK TECHNOLOGIES CO., LTD. Copyright © 2013 TP-LINK TECHNOLOGIES CO., LTD. Všetky práva vyhradené.

<http://www.tp-link.com>

VYHLÁSENIE O ZHODE S FCC



Toto zariadenie bolo testované a spĺňa limity pre digitálne zariadenie triedy B podľa časti 15 predpisov FCC. Tieto limity sú navrhnuté tak, aby poskytovali primeranú ochranu proti škodlivému rušeniu pri inštalácii v domácnosti. Toto zariadenie generuje, používa a môže vyžarovať energiu na rádiových frekvenciách a ak nie je nainštalované a používané v súlade s pokynmi, môže spôsobiť škodlivé rušenie rádiovkej komunikácie. Neexistuje však žiadna záruka, že k rušeniu nedôjde pri konkrétnej inštalácii. Ak toto zariadenie spôsobí škodlivé rušenie prijmu rozhlasu alebo televízie, čo sa dá overiť zapnutím a vypnutím zariadenia, užívateľovi sa odporúča, aby sa pokúsil napraviť rušenie pomocou jedného alebo viacerých z nasledujúcich opatrení:

- Presmerovanie alebo premiestnenie prijímacej antény.
- Zväčšenie vzdialenosti medzi zariadením a prijímačom.
- Pripojenie zariadenia do zásuvky v inom obvode, ako je pripojený prijímač.
- Ak potrebujete pomoc, obráťte sa na predajcu alebo skúseného rádio/TV technika.

Toto zariadenie vyhovuje časti 15 pravidiel FCC. Prevádzka je podmienená splnením nasledujúcich dvoch podmienok:

- 1) Toto zariadenie nesmie spôsobovať škodlivé rušenie.
- 2) Toto zariadenie musí prijať akékoľvek rušenie vrátane rušenia, ktoré môže spôsobiť nežiaducu činnosť.

Akékoľvek zmeny alebo úpravy, ktoré nie sú výslovne schválené stranou zodpovednou za zhodu, môžu mať za následok stratu oprávnenia na prevádzkovanie zariadenia.

Označenie CE



Toto zariadenie je zaradené ako zariadenie triedy B. V domácom prostredí môže toto zariadenie spôsobiť rádiové rušenie, v takom prípade môže byť užívateľ požiadaný, aby prijal príslušné opatrenia.

Bezpečnostné oznamy



Varovania:

Zariadenie nepoužívajte v blízkosti vody, napríklad vo vlhkej pivnici alebo v blízkosti bazéna.

Vyvarujte sa používaniu tohto zariadenia počas elektrickej búrky. Môže existovať nepatrné riziko úrazu elektrickým prúdom spôsobeného bleskom.

Obsah balenia

V balení by ste mali nájsť nasledovné položky:

- Jeden switch TL-SG1005D/TL-SG1008D
- 1 ks sieťový adaptér
- túto používateľskú príručku

Poznámka:

Skrutky na montáž na stenu nie sú súčasťou dodávky. Ak sú akékoľvek uvedené položky poškodené alebo chýbajú, kontaktujte svojho distribútora.

Dohoda

Výrazy switch alebo TL-SG1005D/TL-SG1008D uvedené v tejto užívateľskej príručke sa týkajú 5/8-portového gigabitového stolového switchu TL-SG1005D/TL-SG1008D bez ďalšieho vysvetlenia.

Poznámka:

Táto užívateľská príručka je rovnaká pre dve zariadenia – TL-SG1005D a TL-SG1008D. Kvôli zjednodušeniu uvádzame v tejto príručke ako príklad model TL-SG1008D.

Rozdiely medzi nimi sú nasledovné:

- Switch TL-SG1008D s 5 konektormi typu RJ45 s rýchlosťou 10/100/1000 Mbps a automatickým prevodom.
- Switch TL-SG1008D s 8 konektormi typu RJ45 s rýchlosťou 10/100/1000 Mbps a automatickým prevodom.

Kapitola 1 Predstavenie zariadenia

Ďakujeme, že ste si vybrali zariadenie TL-SG1005D/TL-SG1008D 5/8-portový gigabitový stolový switch.

1.1 Prehľad produktu

Vďaka technológii Gigabit Ethernet, stolový gigabitový switch TL-SG1005D/TL-SG1008D poskytuje neprerušované sieťové pripojenie, ktoré môže zrýchliť vašu predchádzajúcu sieť na rýchlosť 1000 Mbps a zaručuje, že grafické súbory, súbory CGI, CAD alebo multimediálne súbory a iné aplikácie so širokopásmovými súbormi je možné prenášať prostredníctvom siete takmer okamžite.

Neblokujúca architektúra zapracovaná do switchu TL-SG1005D/TL-SG1008D výrazným spôsobom vylepšuje časy odozvy siete a zároveň výrazne zrýchľuje prenos údajov medzi podsieťami tým, že preposiela a filtruje pakety pri plnej rýchlosti pre maximálny možný prenos údajov.

Switch TL-SG1005D/TL-SG1008D je typu plug-and-play, tzn. nevyžaduje si žiadne nastavovanie. Navyše, automatické rozpoznávanie kábla MDI/MDIX na všetkých portoch eliminuje potrebu redukčného kábla alebo portu Uplink. Každý port je možné použiť ako štandardný port alebo port Uplink a ktorýkoľvek port je možné jednoducho pripojiť k serveru, rozbočovaču, routeru, switchu alebo počítaču pomocou priameho kábla alebo prechodového kábla. Diagnostické LED kontrolky, ktoré zobrazujú stav pripojenia a aktivitu vám umožňujú rýchle zistenie a nápravu problémov so sieťou.

Switch TL-SG1005D/TL-SG1008D používa technológiu Green Ethernet, podporuje funkcie na šetrenie energie. Switch automaticky znižuje spotrebu energie portov, ktoré nie sú

použité na pripojenie alebo sú pripojené k počítaču, ktorý bol vypnutý, znižuje výstupný výkon pre rozdielne dĺžky ethernetového kábla.

1.2 Vlastnosti

- Podporuje technológiu Green Ethernet na zavedenie funkcií šetriacich energiu
- V súlade so štandardmi IEEE802.3, IEEE802.3u, IEEE802.3ab
- 5/8 portov typu RJ45 s rýchlosťou 10/100/1000 Mbps a automatickým rozpoznávaním a podporou automatického pripojenia MDI/MDIX
- Podporuje riadenie toku údajov IEEE802.3x pre režim Full-duplex a spätný tlak pre režim Half-duplex
- Neblokujúca spínacia architektúra, ktorá preposiela a filtruje pakety pri plnej rýchlosti kábla pre maximálny prietok údajov
- Vstup 4K pre adresovú tabuľku MAC zariadenia TL-SG1005D/TL-SG1008D s automatickým učením a auto-ageing
- Podporuje Jumbo rámce až do 9 KB
- LED kontrolky pre monitorovanie zapnutia, spojenia, rýchlosti a aktivity
- Dodávaný s externým napájacím adaptérom

Kapitola 2 Identifikácia externých častí

Táto kapitola popisuje predný a zadný panel switchu.

2.1 Predný panel



Obrázok 2-1: Predný panel switchu TL-SG1008D

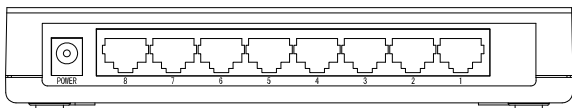
LED kontrolky switchu sú umiestnené na prednom paneli:

- **LED kontrolka zapnutia:** Táto kontrolka sa zasvieti pri zapnutí switchu.
- **LED kontrolky (1-8):** LED kontrolka označuje stav pripojenie/aktívne. Príslušná LED kontrolka sa rozsvieti na zeleno pri pripojení k sieťovému zariadeniu. Bliká na zeleno pri odosielaní alebo prijímaní údajov cez fungujúce pripojenie.

Poznámka:

Vyššie uvedený popis stavu LED kontroliek popisuje prevádzkový stav zariadenia po inicializácii.

2.2 Zadný panel



Obrázok 2-2: Zadný panel switchu TL-SG1008D

Na zadnom paneli sa nachádzajú nasledovné časti.

- **NAPÁJANIE:** Zástrčka POWER slúži na pripojenie napájacieho adaptéra. So switchom TL-SG1008D použité dodávaný napájací adaptér.
- **Port (1-8):** Switch TL-SG1008D je vybavený 8 portami

RJ45 s rýchlosťou 10/100/1000 Mbps a automatickým rozpoznávaním, do ktorých pripojíte vaše sieťové zariadenia. Prevádzkový stav zariadenia sa ukazuje prostredníctvom príslušných LED kontroliek na prednom paneli.

Kapitola 3 Inštalácia

Switch je možné položiť na pracovný stôl alebo namontovať na stenu.

3.1 Montáž switchu na pracovný stôl

Ak chcete umiestniť switch na pracovný stôl, postupujte podľa nasledovných krokov:

- 1) Položte switch na rovný pracovný stôl.
- 2) Skontrolujte napájací adaptér a uistite sa, že je riadne zapojený do zdroja napájania.
- 3) Zaistite, aby okolo switchu bol dostatočný priestor na vetranie a rozháňanie tepla a vzduchu.

Poznámka:

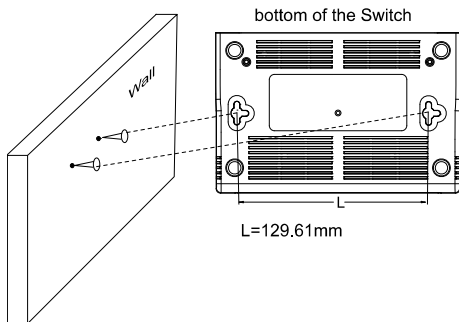
Na switch nepokladajte žiadne ťažké veci.

Aby ste zaistili stabilné pripojenie, zaistite horizontálnu polohu switchu na stole tak, aby biely kryt bol otočený smerom hore.

3.2 Montáž switchu na stenu

Na spodnom paneli switchu sa nachádzajú dva otvory slúžiace na montáže na stenu. Ak chcete namontovať switch na stenu, postupujte podľa nasledovných krokov:

- 1) Vyvrtajte dva otvory do steny. Vložte skrutku do každého otvoru a nechajte časť s hlavičkou trčať von.
- 2) Umiestnite dva zárezy pre montáž na stenu nad skrutky a posunutím prepínača smerom nadol ho pripevnite.



3.3 Zapnutie

Zapnite switch, ten sa automaticky inicializuje a jeho LED kontrolky budú reagovať nasledovne:

Názov	Čas	Stav	Význam
Napájanie	Stále	svieti	Zapnutý
Kontrolky (port 1-8)	1.sekunda	svieti	nie je k dispozícii
	2.sekunda	Nesvieti	nie je k dispozícii
	3.sekunda	Nesvieti	Do príslušného konektora nie je pripojené žiadne zariadenie.
svieti		Do príslušného konektora je zapnuté zariadenie 10/100/1000 Mbps	

Poznámka:

Ak LED kontrolky nereagujú spôsobom popísaným vyššie, skontrolujte napájací zdroj a jeho pripojenie.

Príloha A: Technické údaje

Všeobecné	
Štandardy	IEEE802.3, IEEE802.3u, IEEE802.3ab
Topológia	Hviezda
Protokol	CSMA/CD
Prenosová rýchlosť údajov	Ethernet: 10 Mbps (Half Duplex), 20 Mbps (Full Duplex)
	Fast Ethernet: 100 Mbps (Half Duplex), 200 Mbps (Full Duplex)
	Gigabit Ethernet: 2000 Mbps (Full Duplex)
Sieťové médiá (kábel)	10Base-T: UTP kábel kategórie 3, 4, 5 (maximum 100 m) EIA/TIA-568 100Ω STP (maximum 100 m)
	100Base-TX: UTP kábel kategórie 5, 5e (maximum 100 m) EIA/TIA-568 100Ω STP (maximum 100 m)
	1000Base-T: UTP kábel kategórie 5 (maximum 100 m) EIA/TIA-568 100Ω STP (maximum 100 m)
Počet portov	5/8 portov RJ45 s rýchlosťou 10/100/1000 Mbps s automatický prevodom
LED kontrolky	Zapnutie, LED (1-8)
Spôsob prenosu	Store-and-Forward
Učenie MAC adresy	Automatické učenie, funkcia auto-ageing
Rýchlosť filtrovania snímok	10Base-T: 14880 pps/Port
	100Base-TX: 148800 pps/Port
	1000Base-T: 1488000 pps/Port

Rýchlosť preposielania snímkov	10Base-T: 14880 pps/Port
	100Base-TX: 148800 pps/Port
	1000Base-T: 1488000 pps/Port
Životné prostredia a fyzika	
Prevádzková teplota	0 ~40°C (32 ~104°F)
Teplota skladovania	-40 ~70°C (-40 ~158°F)
Prevádzková vlhkosť	10%~90% nekondenzačná
Vlhkosť pri uskladnení	5%~90% nekondenzačná

Príloha B: Riešenie problémov

1. LED kontrolka zapnutia nie je rozsvietená

Skontrolujte, či je sieťová šnúra správne zapojená do switchu a uistite sa, že je zariadenie zapnuté.

2. LED kontrolka Link/Act nesvieti, keď je zariadenie pripojené do príslušného portu

Skontrolujte, či sú konektory káblov pevne zapojené do switchu a zariadenia a overte, či je pripojené zariadenie zapnuté a pracuje správne. Uistite sa, že kábel nie je dlhší ako 100 metrov.